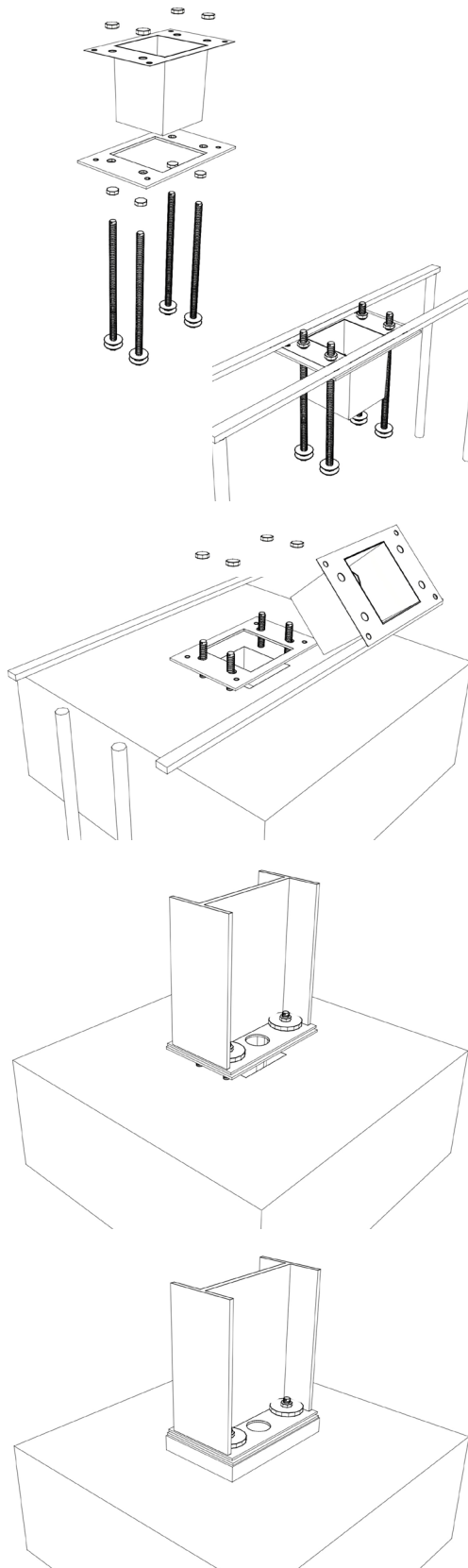


PROXXTER®

MONTAGEANLEITUNG



- Köcher rundum mit ausreichend Schalöl versehen.
- Proxxter inkl. des Köchers entsprechend der Bauzeichnung auf dem Fundament platzieren und gegen Verrutschen sichern.
- Fundamentbeton gießen und bis maximal 4 cm unter der Ankerschablone verfüllen.
- Nach dem Aushärten den Stahlköcher entfernen.
- Die Ankerschablone millimetergenau mit den Muttern auf die richtige Höhe schrauben.
- Die Stahlstütze auf die Ankerschablone herablassen und genau positionieren.
- Nach genauer Ausrichtung der Stütze durch Proxxter, Proxxter-Scheiben über die Gewindestangen schieben und mit den Muttern mit einem Anzugdrehmoment von T_{inst} verschrauben.
- Durch die beiden Vergußöffnungen verschalten Stützenfuß vollständig mit schwindfreiem Fugenmörtel verfüllen.

PROXXTER®

GTK Gewindetechnik Kleymann GmbH & Co. KG

T + 49 5951 99509-0 • www.proxxter.com